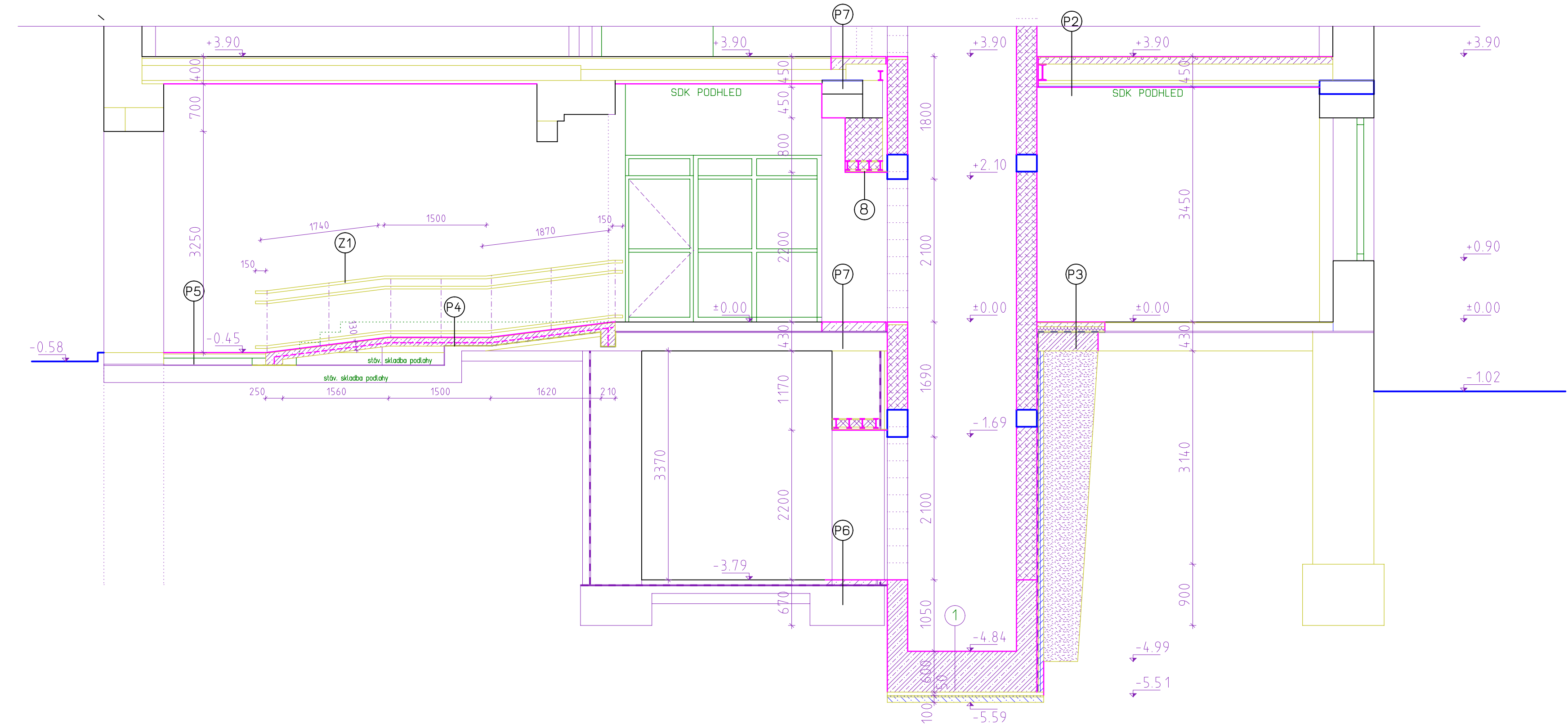
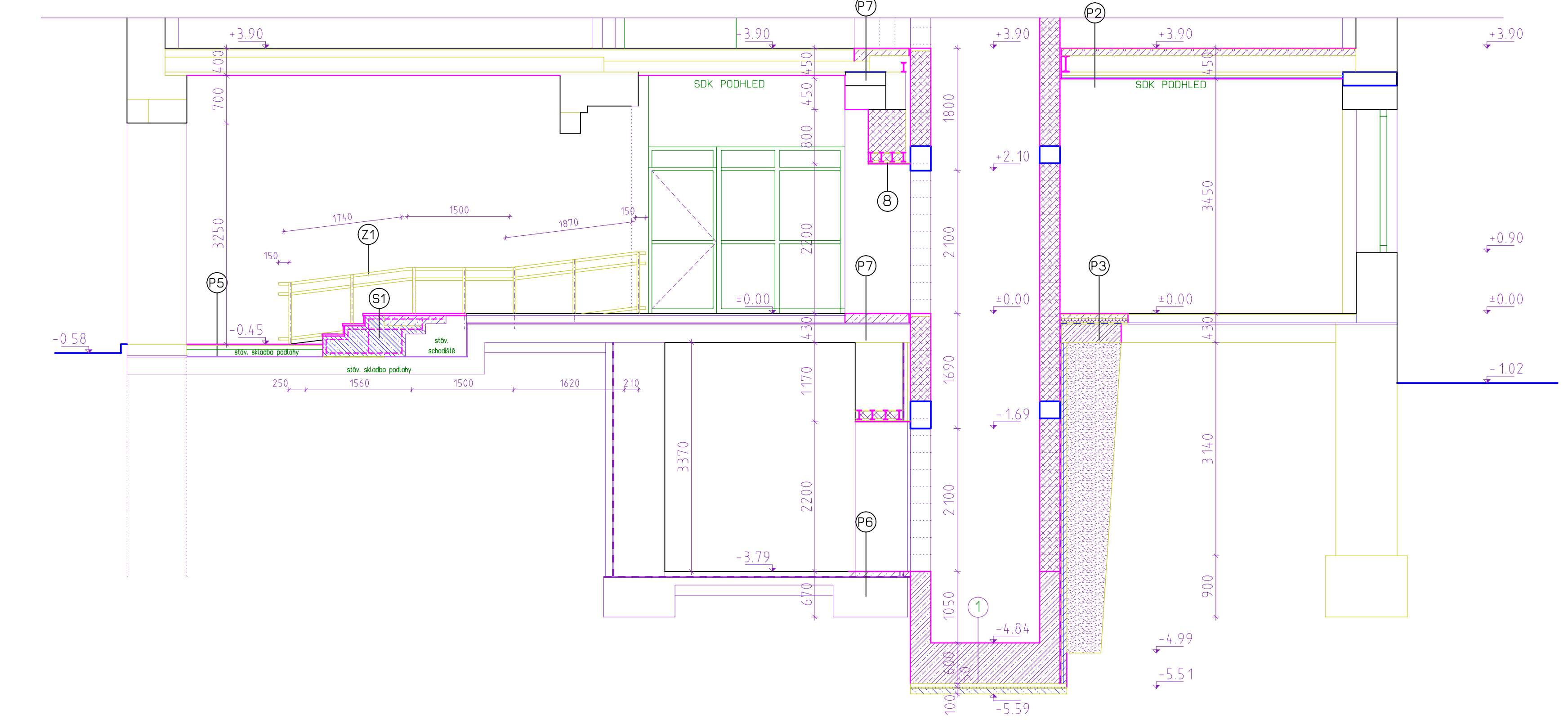


ŘEZ A-A



- P4 - Keramická protiskluzová dlažba
- Vyrovnávací podlahová stěrka samonivelační tl. 10 mm
- Betonová mazamina tl. 120 mm
 vyztužena KARI sítě 150/150/8
- asfaltový hydroizolační pás
- stávající konstrukce podlahy
- P5 - Travertinová dlažba tl. 30 mm
- Bet. lože tl. 20 mm
- Stávající konstrukce podlahy

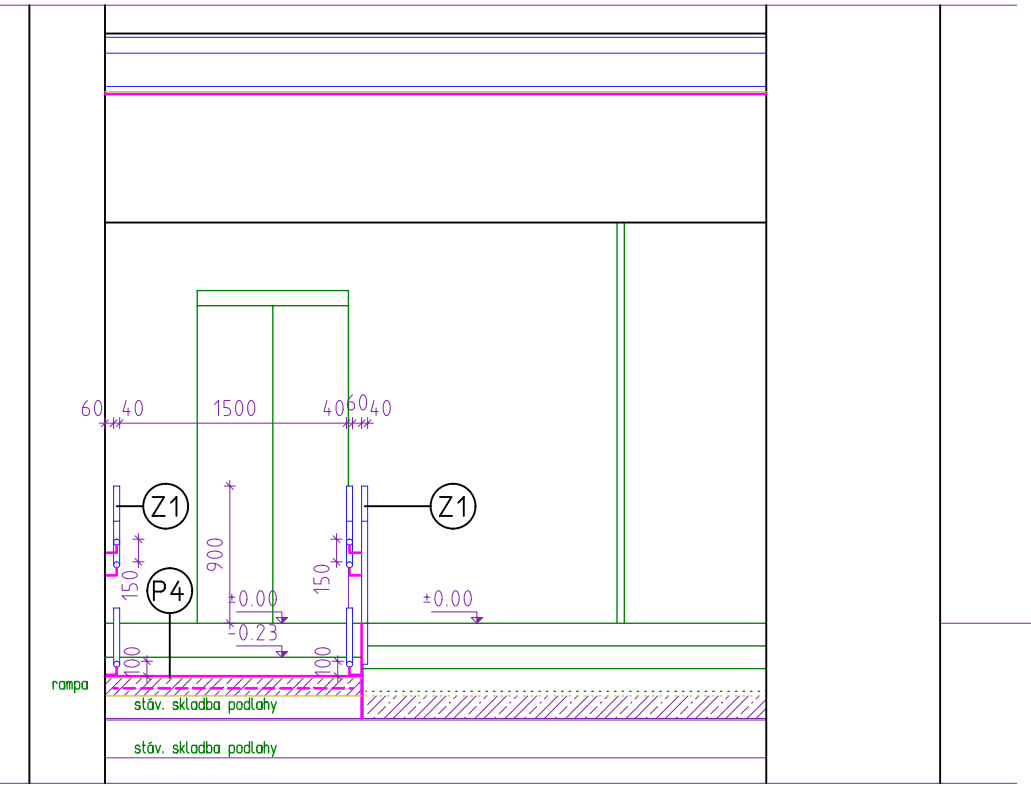
ŘEZ B-B



LEGENDA

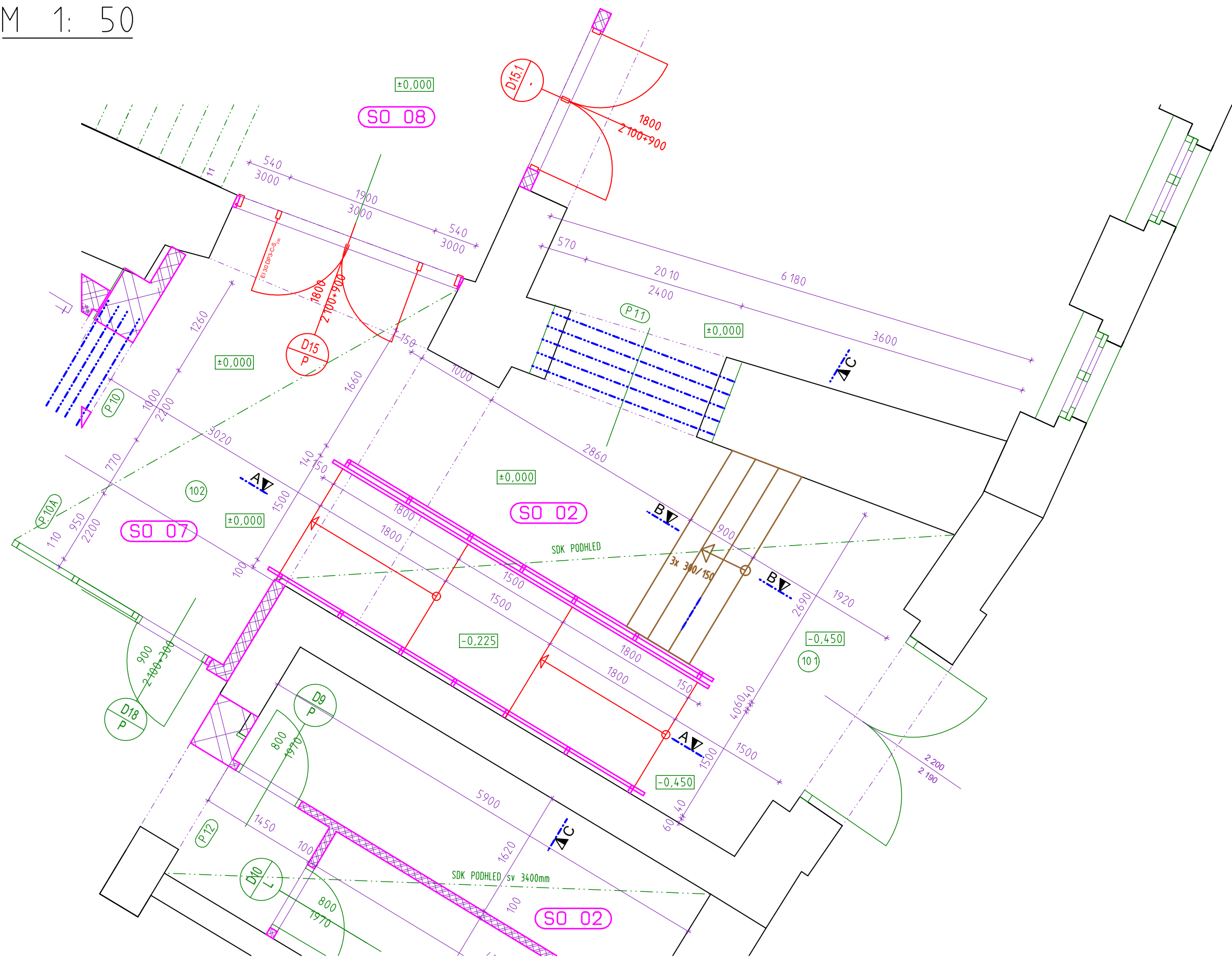
- STÁVAJÍCÍ KONSTRUKCE
- ZDIVO Z CIHEL AKU P20
- DOBETONÁVKY Z PROSTEHO BETONU
- DOJEZDOVÁ VANA Z ŽELEZOBETONU
- MONOLITICKÉ ZÁKLADOVÉ ZDIVO
- SCHODITĚ A RAMPA - ŽELEZOBETON
- ZTUŽUJÍCÍ VĚNEC ŽELEZOBETONOVÝ
- KERAMICKÝ PŘEKLAD
- TEPELNÁ IZOLACE
- TEPELNÁ IZOLACE NENASÁKAVÁ
- STĚRKOPISKOVÝ HUTNĚNÝ PODSYP

ŘEZ C-C



SO 02 - VSTUPNÍ HALA

M 1: 50



Zodpovědný projektant		HIP	Kreslil	AVZ Architektonická kancelář Ing. arch. Václav Zůna	
Ing. arch. Václav Zůna		Ing. arch. Václav Zůna	Petr Hradil		
Místo stavby	st. 268/2, 268/4, 266, 265, k.ú. Cheb			Nemocniční 1897/49, 352 01 Aš e-mail: avz@email.cz	
Stavebník	Střední zdravotnická škola a vyšší odborná škola Cheb,p.o. Hradební 58/10, 35002 Cheb			Formát	12x A4
Akce	Nové učebny a vstup Střední zdravotnické školy a VOŠ Cheb			Datum	III/2024
				Měřítka	1: 50
				Účel	DPS
Výkres	VSTUPNÍ HALA			Číslo zakázky	23-08-002
				Číslo výkresu	D 1.1.a.25.